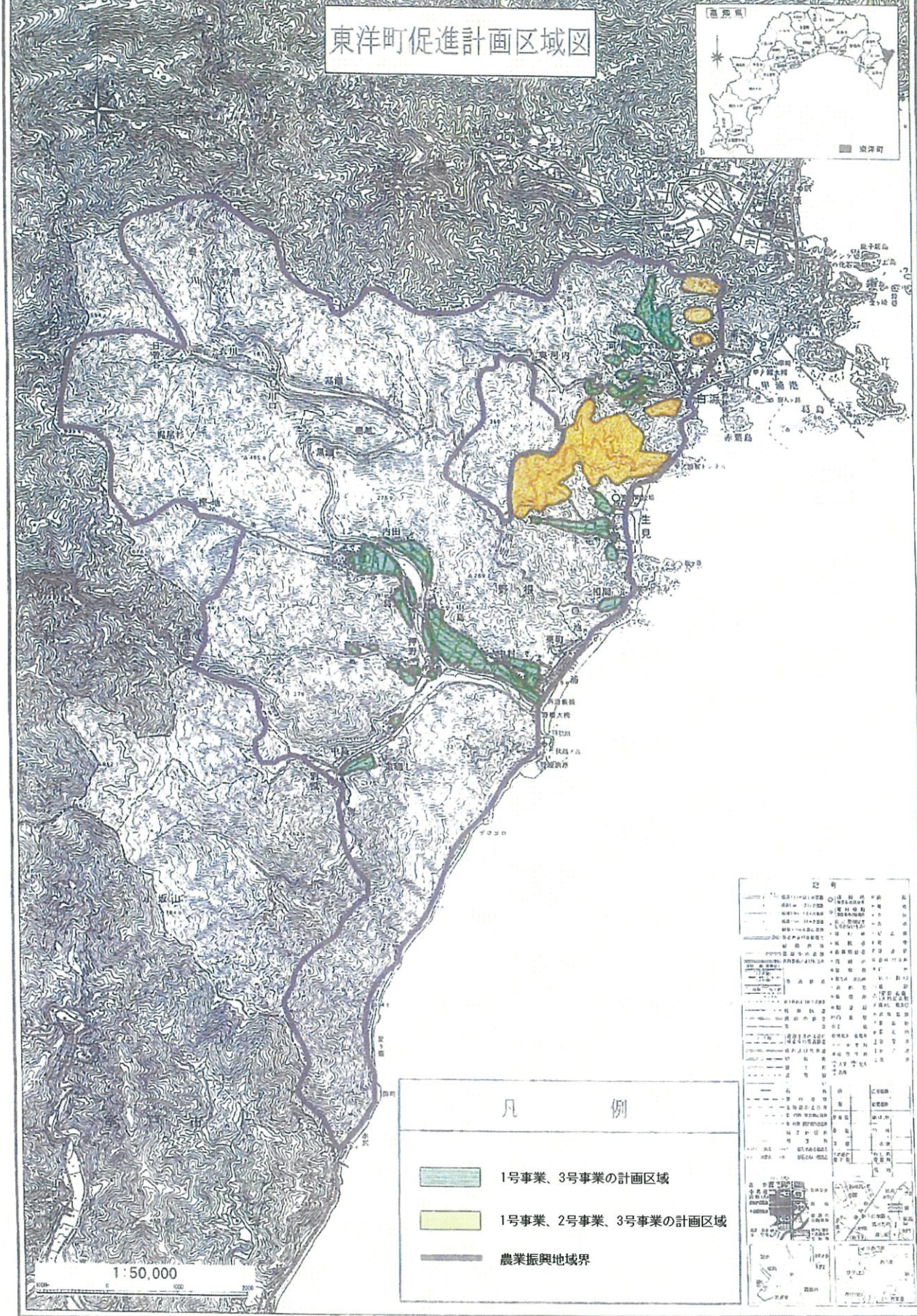





# 東洋町促進計画区域図



1 : 50,000

凡 例

-  1号事業、3号事業の計画区域
-  1号事業、2号事業、3号事業の計画区域
-  農業振興地域界

記 号

	○ 町立図書館	● 町立体育館	□ 町立公民館
	△ 町立幼稚園	◇ 町立小学校	◇ 町立中学校
	◇ 町立高等学校	◇ 町立職業訓練校	◇ 町立専門学校
	◇ 町立短期大学	◇ 町立大学	◇ 町立短大付属高等学校
	◇ 町立短大付属中学校	◇ 町立短大付属小学校	◇ 町立短大付属幼稚園
	◇ 町立短大付属特別支援学校	◇ 町立短大付属特別養護学校	◇ 町立短大付属特別児童養護施設
	◇ 町立短大付属特別養護老人ホーム	◇ 町立短大付属特別養護児童養護施設	◇ 町立短大付属特別養護児童養護施設
	◇ 町立短大付属特別養護児童養護施設	◇ 町立短大付属特別養護児童養護施設	◇ 町立短大付属特別養護児童養護施設
	◇ 町立短大付属特別養護児童養護施設	◇ 町立短大付属特別養護児童養護施設	◇ 町立短大付属特別養護児童養護施設
	◇ 町立短大付属特別養護児童養護施設	◇ 町立短大付属特別養護児童養護施設	◇ 町立短大付属特別養護児童養護施設

高知市役所 〒772-8001 高知市本町1-1-1  
電話 (087) 822-2111

この図は、(公) 地籍院の測量を再1. 縮尺発行の五分の1地形図を複製したものであり、(原図番号: T16017) 第2版を、